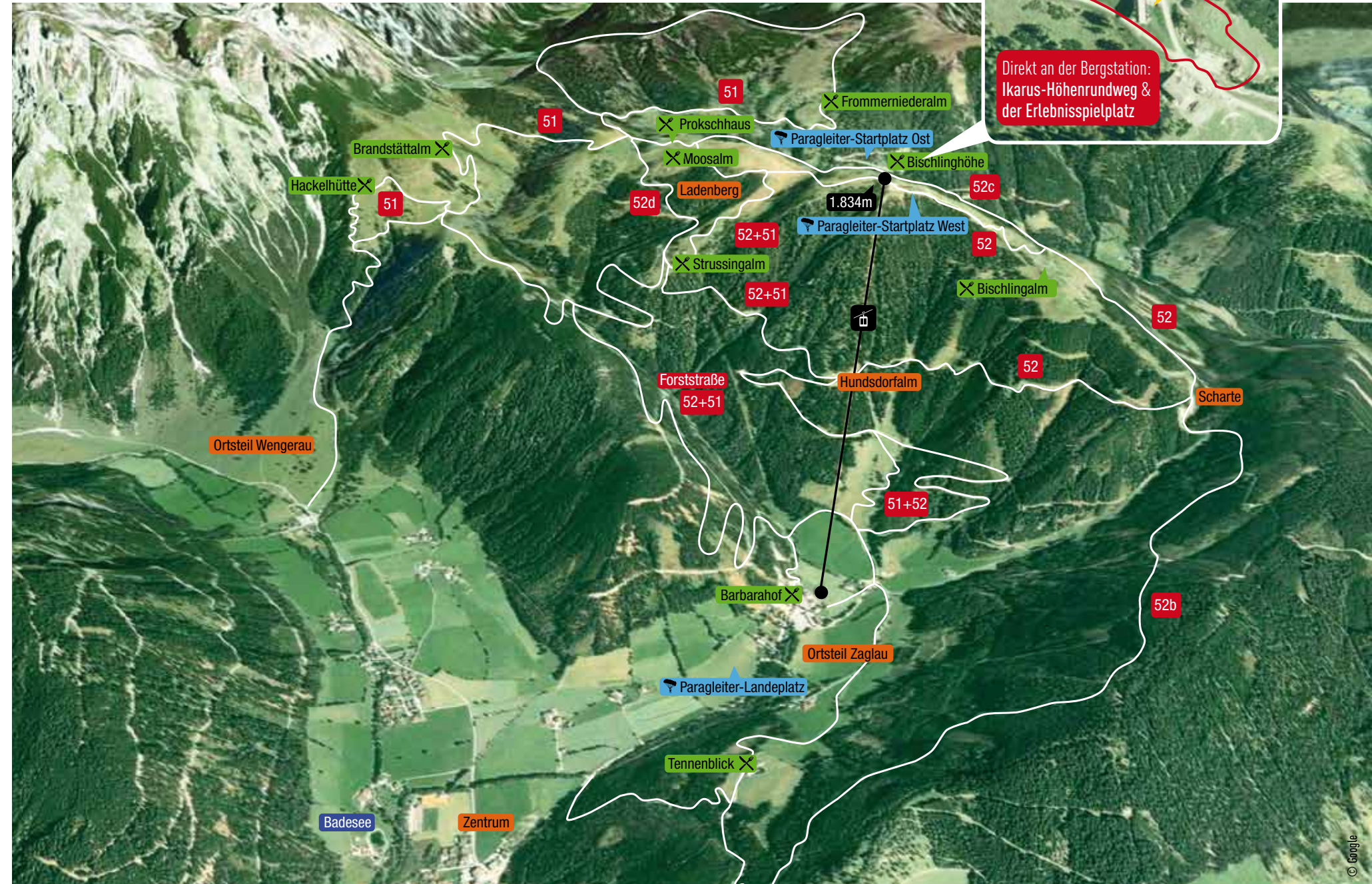


Wanderungen und Spazierwege / Hiking and walking tours

- 52+ 52c** **Bischling-Rundweg** 2 Stunden
Bischlinghöhe > Bischlingalm > Ladenberg > Bischlinghöhe
- 52+ 51** **Hundsorfalm - Zaglau** 2 Stunden
Bischlinghöhe > Scharntal > Hundsorfalm > weiter zur Strussingalm od. Talstation Zaglau
- 52+ 51** **Strussingalm - Zaglau** 2 Stunden
Bischlinghöhe > Ladenberg > Strussingalm > Zaglauberg > Talstation Zaglau
- 52+ 51** **Ladenberg Wanderung** 45 Minuten
Bischlinghöhe > A. Proksch Haus (45min) od. > Strussingalm (1h gesamt)
- 52+ 51** **Höhenweg Jochriedl** 3 Stunden
Bischlinghöhe > Ladenberg > Brandstättalm > Frömmerniederalm
- 52+ 51** **Tennenblick-Runde** 2,5 Stunden
Bischlinghöhe > Scharntal > über Seitenwald zum Gasthof Tennenblick > Talstation Zaglau
- 52+ 51** **Hackel-Hütte - Tennengebirge** 2 Stunden
Bischlinghöhe > Ladenberg > Proksch-Haus > Brandstättalm > Hackel-Hütte (Ausgangspunkt zum Eiskogel u. Tauernkogel)
- 52e** **Ikarus-Höhenrundweg** 35 Minuten
Bischlinghöhe > Scharntal > Hundsorfalm > weiter zur Strussingalm od. Talstation Zaglau

WANDERKARTE / HIKING MAP



**Respektiere
deine Grenzen**

Bitte Routen und Wege nicht verlassen.
Den Wildtieren zu liebe. Danke!
Please do not leave trails and paths.
Respect the flora and fauna. Thank you!



LAGE / LOCATION



Betriebszeit, Betriebszeiten und aktuelle Tarife entnehmen Sie bitte dem aktuellen Preisblatt oder unserer Website. / Please refer to the current price list for operating times or see our website. www.bergbahnen-werfenweng.com

IMPRESSUM Für den Inhalt verantwortlich: Bergbahnen Werfenweng GmbH, Weng 149, 5453 Werfenweng. Bilder: stock, Fotolia, BB Werfenweng, B. Bergmann, Design: vitamin-c-wirkt.at
IMPRESSUM Responsible for content: Bergbahnen Werfenweng GmbH, Weng 149, 5453 Werfenweng, Photo: stock, Fotolia, BB Werfenweng, B. Bergmann; Artwork: vitamin-c-wirkt.at

GASTLICHKEIT UND GEMÜTLICHKEIT



Essen.
Trinken.
Genießen.

Romantische Hütten und gemütliche Berggasthöfe laden zur Pause ein. Gustieren Sie hausgemachte Schmankerl und Alm-Spezialitäten. Alle Hütten sind auf der Panoramakarte eingezeichnet.

Romantique cottages and convenient mountain inns invite you to rest. Enjoy home-made specialties and traditional food.

BISCHLINGALM



- > Bewirtschaftete Almhütte
- > mit bäuerlicher Hausmannskost
- > Idealer Pausenaufenthalt beim Bischlingrundweg
- > Für jedes Alter leicht erreichbar

Familie Eichholzer
Tel +43 (0) 650 712 10 22 oder 0 650-75 06 311

GASTHOF TENNENBLICK



- > Familienbetrieb in ruhiger Lage
- > ca. 15 Gehminuten vom Ort entfernt
- > Ganztägig warme Küche
- > Vom Bischling über Seitenwald leicht zu erreichen

Familie Rettensteiner, Tel +43 (0) 6466 451
tennenblick@aon.at, www.gasthof-tennenblick.at

BERGRESTAURANT BISCHLINGHÖHE



- > Schönster Rundblick des Salzburger Landes
- > Pongauer Spezialitäten,
- > Sonnenterrasse
- > Paragleiter-Startplatz
- > Nächtigungsmöglichkeiten auf Anfrage

Familie Huber, Tel +43 (0) 0664 51 23 785
www.bischlinghoehe.at

DR. HEINRICH-HACKL-HÜTTE



- > Alpenvereins-Schutzhütte
- > auf 1.550 m Seehöhe
- > Beliebtes Ausflugsziel für die ganze Familie
- > Ausgangspunkt für Bergtouren aufs Tennengebirge
- > Beherbergung auf Anfrage

Familie Gstatter
Tel +43 (0) 664 34 29 114 oder 0 664-38 65 049

BARBARAHOF



- > Familienbetrieb direkt an der Talstation der Ber Kabinenbahn IKARUS
- > Große Sonnenterrasse
- > Gutbürgerliche Küche
- > Kinderspielplatz

Familie Rettenbacher, Tel +43 (0) 6466 402
info@barbarahof.com, www.barbarahof.com

BERGGASTHOF ANTON-PROKSCH-HAUS



- > 50 Jahre Anton Proksch Haus – auf 1.600m Seehöhe
- > Hausmannskost (Pilzgerichte uvm.)
- > Spielplatz, Panoramaterasse uvm.
- > Nächtigungsmöglichkeiten – auch für Busgruppe
- > Familienfeiern – Bergmessen

Fam. Hinterhözl, Tel +43 (0) 6466 673 oder +43 (0) 664 9168824
office@anton-proksch-haus.at, www.anton-proksch-haus.at

MOOSALM



- > Bewirtschaftete Almhütte
- > auf 1.640 m Seehöhe
- > toller Ausblick auf die Salzburger Bergwelt
- > ca 20 min von der Ikarus Bergstation entfernt
- > Allergene Produkte wie Brot, Käse, Säfte, Kuchen, uvm.

Fam. Schmid
Tel +43 (0) 664 15 00 439

Touristinfo Werfenweng
Weng 42, 5453 Werfenweng
Tel +43 (0) 6466 42 00
Fax +43 (0) 6466 581-72
tourismusverband@werfenweng.eu
www.werfenweng.eu

STRUSSINGALM



- > Einmaliger Ausblick auf die höchsten Berge Salzburgs
- > Grill- und Wildplatten sowie pikante und süße Strudelspezialitäten
- > Direkt neben der Ladenbergkappelle geeignet für Hochzeiten und Taufen
- > Auf Vorbestellung:
- > Rustikales Buffet
- > Kleinbustansfer vom Zaglau Parkplatz zur Strussingalm

Familie Rieder/Stangl
Tel +43 (0) 6466 449 oder 473 oder Mobil: +43 (0) 660 6596835
info@strussing.at, www.strussing.at

**Willkommen
Am Gipfel des Winters**

**BERGBAHNEN
WERFENWENG
DAS FAMILIENSPIELGEBIET**

- ✓ 27 km Skipisten
- ✓ 59 ha Pistenfläche
- ✓ Top-Liftanlagen
- ✓ Jam Park
- ✓ 7,5 km Rodelbahnen
- ✓ Kinder-Skiwelt an der Talstation
- ✓ Top-Ticketaktionen

AUCH IM WINTER SEHR EMPFEHLENSWERT!

DER GIPFEL DES SOMMERS
SUMMER AT ITS BEST



Das beliebte Ausflugsziel! Schweben Sie mit der Kabinenbahn IKARUS auf 1.834 m Seehöhe mitten hinein in die wunderschöne Bergwelt. Wandern, Paragleiten, Einkehren in den gemütlichen Almhütten und die einzigartige Aussicht genießen – in einer der schönsten Gipfelregionen Salzburgs. Mit dem Rundblick vom Dachstein über den Großglockner bis zum Großvenediger zählt der Bischling zu den schönsten Aussichtsbergen Österreichs. **Wandern. Fliegen. Genießen.**

The popular place of excursions! Float to 1834 m with the IKARUS cable car surrounded by a spectacular mountain paradise. Hike, paraglide, while away the day in one of the cosy huts and enjoy the unique panoramic view – in one of Salzburg's most beautiful mountain regions. With panoramic views of the Dachstein, across to the Grossglockner and the Grossvenediger, the Bischling is one of Austria's top lookouts. **Hiking. Flying. Enjoying.**



IKARUS-HÖHENRUNDWANDERWEG / HIKING TRAIL



Sich bewegen und die Natur genießen! Speziell für Familien und Senioren – direkt an der Bergstation führt die rollstuhl- und kinderwagengerechte Spazierrunde ca. 35 min durch die großartige Berglandschaft!
Move around and enjoy nature! An easy walking track accessible for families with prams, pensioners and wheelchairs. Just a 35 minute stroll around the summit through the spectacular mountain landscape.



Der Stein der Aussicht / The stone of view

SPAZIEREN . WANDERN . BERGSTEIGEN
WALKING . HIKING . MOUNTAINEERING

Gemütliche Spaziergänge, einfache Wanderungen, aufregende Gipfeltouren oder einfach Sonne und frische Luft tanken – der Bischling ist der Ausgangspunkt für Ihr persönliches Bergabenteuer. 85 km

Wanderwege, zahlreiche Hütten und Berggasthöfe sind beliebte Ausflugsziele. Sie nehmen bestimmt unvergessliche Eindrücke mit nach Hause.

Simple walks intermediate hiking or advanced mountaineering to high peaks or just enjoy the sun and breath fresh air - the Bischling is the ideal starting point for your mountain adventure. 85 km of hiking tours, numerous cottages and mountain inns are attractive destinations for your outings. You will truly find your dream destination here and take home unforgettable impressions.



- ✓ 85 km Wanderwege
- ✓ Einmaliges 360° Bergpanorama
- ✓ Ikarus-Höhenrundwanderweg an der Bergstation



Die 8er Kabinenbahn IKARUS bringt Sie komfortabel auf 1.834 m. Über 40 Gipfel können ins Visier genommen werden. Hohe & Niedere Tauern, Hochkönigsmassiv, Tennen- und Hagengebirge, Dachsteingruppe, totes Gebirge und steirische Kalkalpen schließen das großartige 360° Bergpanorama.

The cable car IKARUS transports you comfortably 1834m above sea level. The Bischling view represents the Topmountain view in Austria. More than 40 peaks are offered from the breathtaking lookout.

- ✓ 85 km of hiking tours
- ✓ Unique 360° mountain views
- ✓ Ikarus hiking trail on the mountain gondola station

ERLEBNISPIELPLATZ AM BISCHLING
ADVENTURE PLAYGROUND BISCHLING

Spiel, Spaß & Erholung am Berg! Die Ikarus-Seilbahn bringt Euch zum Erlebnisspielplatz mit tollen Abenteuerstationen wie einem 9m hohen Pyramidenturm mit Kletterwand und Rutsche, einer rund 40 m langen Seilbahn, Vogelnechtschaukel, und vieles mehr. Der schönste Spielplatz ist natürlich die Natur, wo die Kinder sich nach Lust und Laune austoben können!

Fun and games on top of the mountain situated at the top station of the cable car is an adventure playground with a 9m high pyramid, climbing wall, slippery dip and zip lines. The most beautiful playground is Nature itself where kids can play and discover as they please.



- ✓ Kostenlose Benutzung für alle
- ✓ Spielplatz mit Abenteuerstationen
- ✓ Spielgeräte auch für Kleinkinder
- ✓ direkt neben dem Bergrestaurant

- ✓ Free admission for all
- ✓ Playground with adventure stations
- ✓ Playground equipment for little children
- ✓ Right next to the mountain restaurant

GREIFVOGELSCHAU AM BISCHLING
BIRDS OF PREY DEMONSTRATION BISCHLING

Direkt an der Ikarus- Bergstation bieten wir unseren Gästen als kostenlose Attraktion eine Flugschau der ganz besonderen Art. Bei uns erleben Sie die Greifvögel hautnah. Sie können die Flugkünstler in ihrem Element bewundern und viel über ihre Lebensart erfahren. Der Berufsfalkner Jiri English präsentiert mit großer Leidenschaft seine Greifvögel, wie Steppenadler, Falken und Uhu.

Here in Werfenweng you will be able to experience the birds of prey close up. Admire the birds in their element and learn about their natural instincts and habitats. Our professional falconer, Jiri English, passionately presents his birds.



- ✓ Kostenlos für alle Fahrgäste
- ✓ Auf 1.834 m Seehöhe
- ✓ Lehrreich und spannend für Kinder sowie für Erwachsene

- ✓ Free admission for all lift ticket holders
- ✓ 1.834 m above sea level
- ✓ Informative and exciting for kids and adults

PARAGLEITEN UND DRACHENFLIEGEN
PARAGLIDING AND HANG-GLIDING

Von Anfang Mai bis Ende Oktober und von Dezember bis Anfang April bringen wir mit der Seilbahn nicht nur Profis zum Startplatz. Mutige Gäste können mit einem Tandemflug das unvergessliche Gefühl des Fliegens selbst erfahren. Start- und Landeplätze befinden sich in unmittelbarer Nähe der Seilbahnstation.



Startplätze direkt neben der 8 EUB Ikarus Bergstation

From the beginning of May until the end of October and from December to April we will transport not only professionals but you to the starting point. The start and landing points are located close to the cable car. There are also „thermic conditions“ in Winter and long distance flights are not unusual.



FLY TANDEM
Gemeinsam mit einem erfahrenen Tandempiloten Werfenweng von oben genießen!
Tel.: +43 (0) 650 826 33 61
www.flytandem.at
info@flytandem.at

Alter: für alle von 6-99 Jahre
Reine Flugzeit: bis zu 30 Min
Gesamtdauer: 1,5 - 2 Stunden

AUSTRIAFLY
info@austriafly.at
www.austriafly.at

AUSTRIAFLY FLUGSCHULE
Paragleiten Lernen
Tandemflug
Weng 211
5453 Werfenweng
Tel +43 (0) 664 44 20 002
oder 0 664 35 62 468

SPORT MODE VERLEIH
SPORT ALPIN
TRAVEL CHARMÉ BERGRESORT WERFENWENG

IHR SPORTAUSRÜSTER IN WERFENWENG
• Wandertouren • Firmenincentives
• Mountainbiketouren • Fahrrad- und E-Bikeverleih
Tel. +43 (0) 6466 391-570, office@sport-alpin.com, www.sport-alpin.com